

# OPEN HOUSE

株式会社菅原工務店 新築完成内覧会

11/7・8・9

SAT SUN MON

OPEN : 10:00 - 17:00

ご見学の方に  
e-Stories  
施工事例集  
プレゼント

※PanasonicリフォームClub  
施工事例集e-Stories



## 長持ちする家づくり

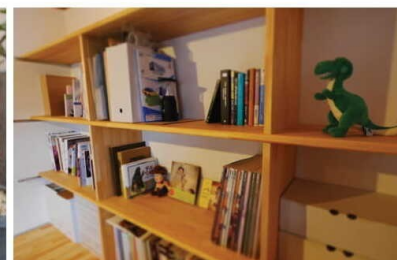
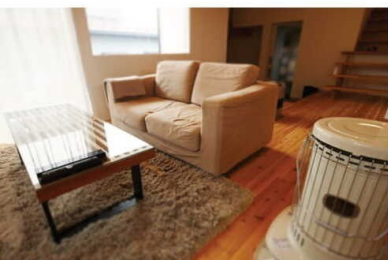
シルバーを基調としたガルバリウム鋼板の外装の中に、ウッドシングルを用いて木造の温かさを感じる一棟が完成しました。菅原工務店では、断熱気密・耐震・メンテナンス性のバランスを考え、快適に末永くお住まい頂ける家造りを心掛けています。(住居部分 24.67坪 店舗部分 10.39坪)

## 自由に住み、働くを楽しく

店舗併用住宅の内覧会となります。オーナー様のご厚意で美容室の店舗部分も公開させて頂きます。住居と店舗という2つの空間をビルトインガレージでゆるやかに繋ぐことで、プライバシー性と暮らしやすい動線を両立しています。

## Keyword・Item・Profile

- 無垢フローリング 檜 ヘリンボーン
- スケルトン階段 鉄骨 ゴムの木
- 土間リビング モルタル 金ゴテ仕上
- 勾配天井 見せ梁 杉羽目板
- 造作洗面化粧台 タイル アイアンバー
- 店舗併用住宅 美容室 ビルトインガレージ



### 現地詳細

花巻市中根子 字  
拾六古館前 3 6 付近  
・ローソン花巻中根子店より1分  
・高速道路沿いの敷地です

見学会場



### PanasonicリフォームClub

#### 株式会社菅原工務店

〒025-0091 岩手県花巻市西大通り2丁目11-25

TEL:0198-24-1459 FAX:0198-24-0248

URL: <http://sugakou1968.co.jp/> E-mail: [info@sugakou1968.co.jp](mailto:info@sugakou1968.co.jp)

建設業許可/岩手県知事許可(般-29)第8977号 二級建築士事務所登録/岩手県知事登録第2(107)2910号

●PanasonicリフォームClubは、独立・自営の会社が運営しています。

●工事請負契約は、お客様とPanasonicリフォームClub運営会社との間で行われます。