



発電実績レポート



● Panasonic リフォームClubは、独立・自営の会社が運営しています。
● 工事請負契約は、お客様とPanasonic リフォームClub運営会社との間で行われます。

太陽光パネル設置情報

リファイン栗林 ハマダヤ電機株式会社

〒760-0074 香川県高松市桜町1丁目3番1号

お気軽にお問い合わせください。

0120-7755-36

定休日：土曜、日曜、祝祭日
営業時間：8:30～17:30

◎設置場所：香川県 高松市

◎設置容量：29.68 kW

◎設置方角：南面



ショップより

当社は、太陽光発電を導入することによって、環境問題や資源問題などへ積極的に取り組んでおります。また、周辺住民様への情報発信、自然エネルギーへの意識向上、小中学校の環境教育啓蒙など地域社会に貢献します。

ぜひ、見学にお越しください。お電話お待ちしております！ 店長：森 教悦

皆様のお越しを
お待ちしております！

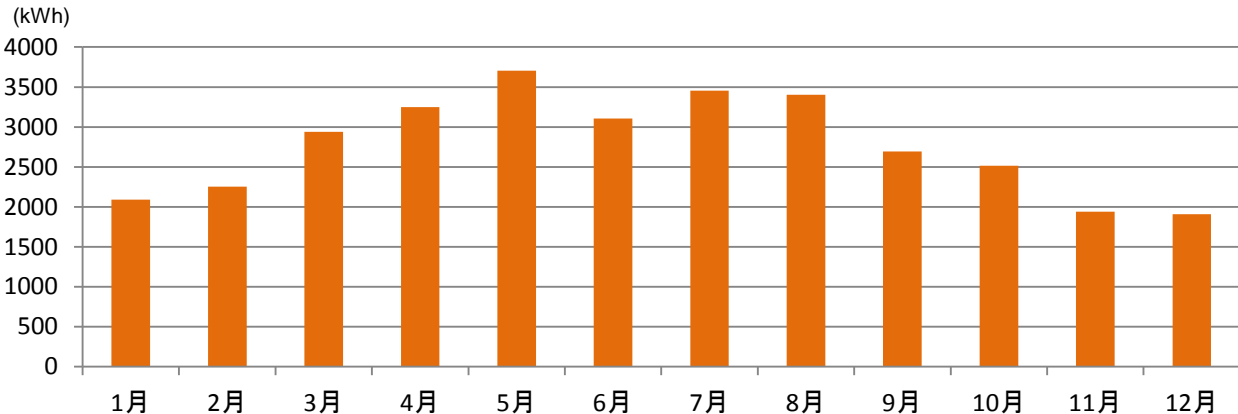


発電実績

(発電開始：2012年10月)



	1月	2月	3月	4月	5月	6月	7月	8月	9月	10月	11月	12月
発電量 (kWh)	2,090	2,255	2,940	3,250	3,705	3,105	3,455	3,405	2,695	2,515	1,940	1,910



※発電量は気象条件、立地条件、設置条件などの諸条件により、事例と比べて効果が異なる場合がありますので、参考にご覧ください。